

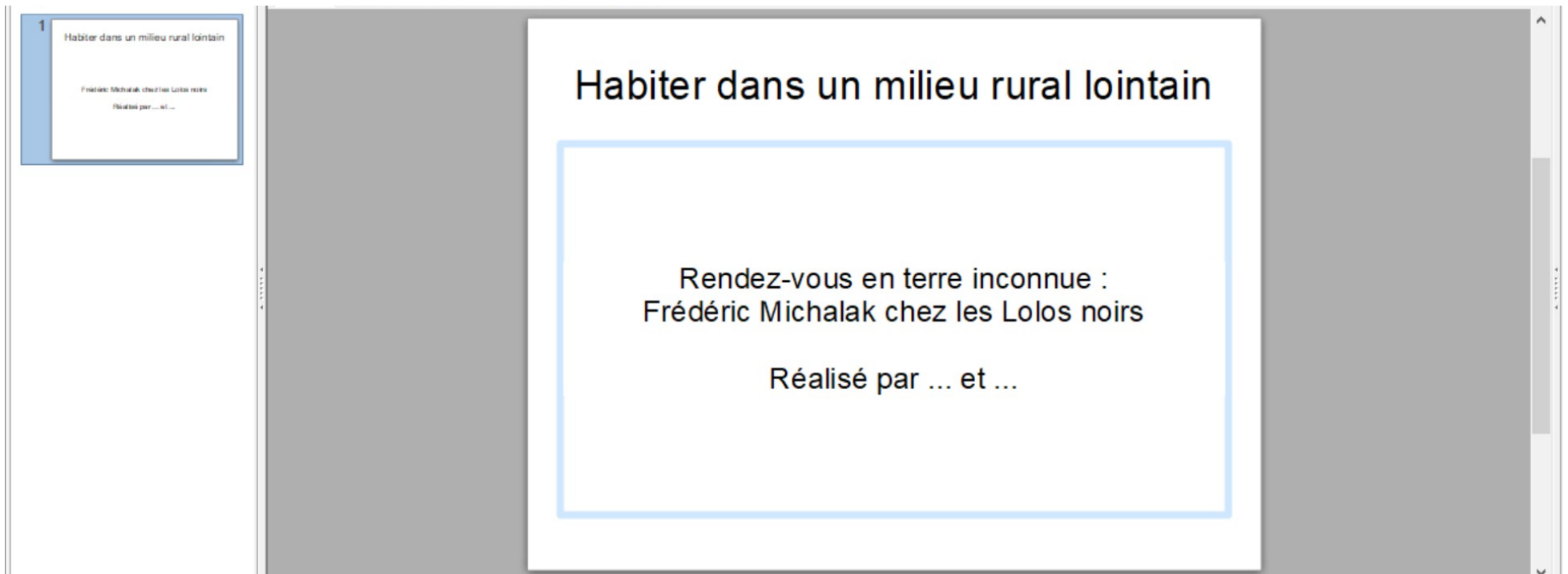
1.3.4. Je présente une habitat rural ... observé dans un Rendez-vous en terre inconnue.

Pour rappel, il te faut te munir de la grille d'observation que tu auras complété. Assure toi que tu disposes bien des informations qui te permettront de :

- premièrement de décrire l'habitat.
- deuxièmement de lister les contraintes présentes dans le milieu (contraintes par rapport au climat ? Au relief et à l'hydrographie ? Aux matériaux disponibles ? Aux éléments culturels?)
- troisièmement de justifier à l'aide d'arguments, en quoi l'habitat est adapté à son milieu.

Prenez tout d'abord connaissance du tutoriel réalisé par un enseignant de technologies, au Collège, en France : Comment créer un diaporama avec OpenOffice Impress : http://technolascasc.free.fr/informatique/OpenOffice/OO_presentation.html

1. Ouvrez le logiciel OpenOffice Impress en effectuant une recherche, dans la barre de recherche se trouvant en bas à gauche, dans le menu "démarrer".
2. Sélectionnez un modèle de présentation, soit "présentation vierge" soit "à partir d'un modèle".
3. Sur la première diapo, indiquez le thème de la présentation ainsi que les personnes en charge de celle-ci.

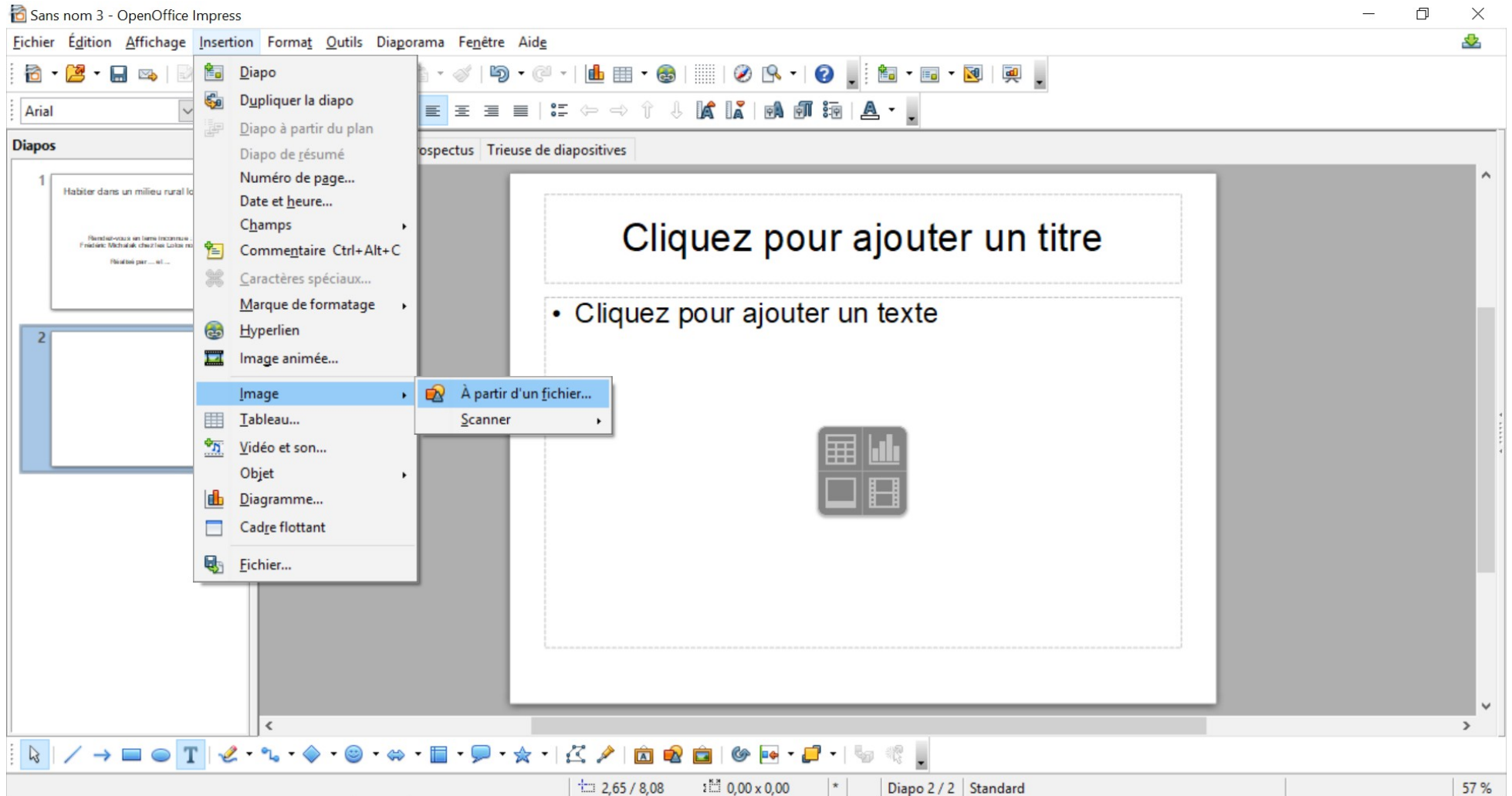


4. Cliquez clic gauche dans la partie gauche de l'écran pour ajouter un "Nouvelle diapo".

5. Sur cette seconde diapo, vous allez pouvoir ajouter du texte ou insérer une image.

Pour ajouter un texte, il suffit de double cliquer sur la zone de texte. Pour modifier la police ou la taille de caractère, vous disposez dans le bandeau supérieur, des outils d'un traitement de texte habituel.

Pour insérer une image, dans l'onglet "insertion", cliquez sur "image" puis "insérer à partir d'un fichier". Sélectionnez l'image que vous avez précédemment enregistré dans le disque "élève", dans la partie "EDM Rendez vous en terre inconnue", dans le dossier vous appartenant.



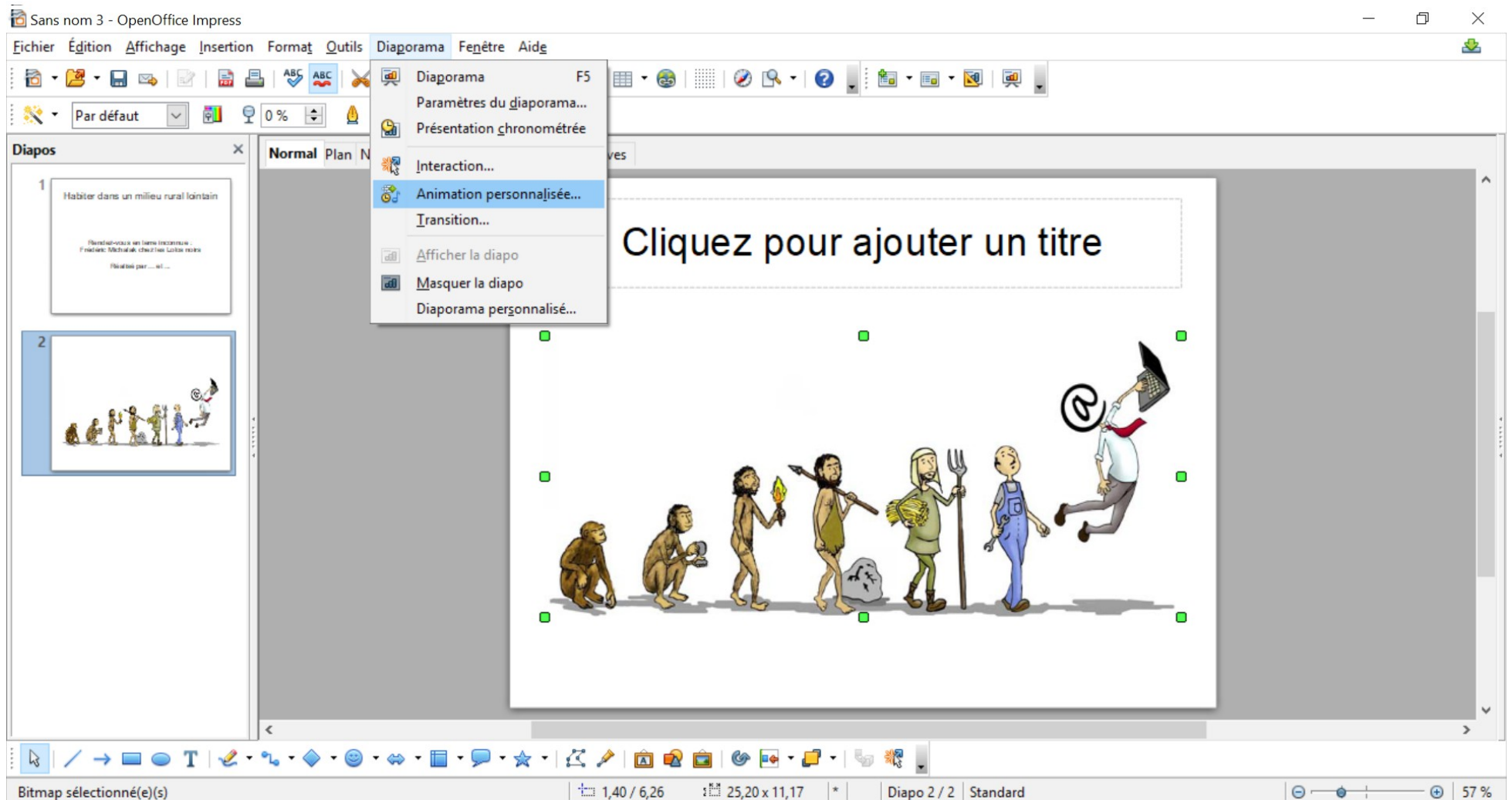
6. Lorsque vous êtes satisfait de cette seconde diapo, cliquez clic gauche dans la partie gauche de l'écran pour ajouter une "Nouvelle diapo".

7. Réalisez la troisième Slide , puis la quatrième Slide, ... Veillez à respecter la structure que nous avons définie au départ !

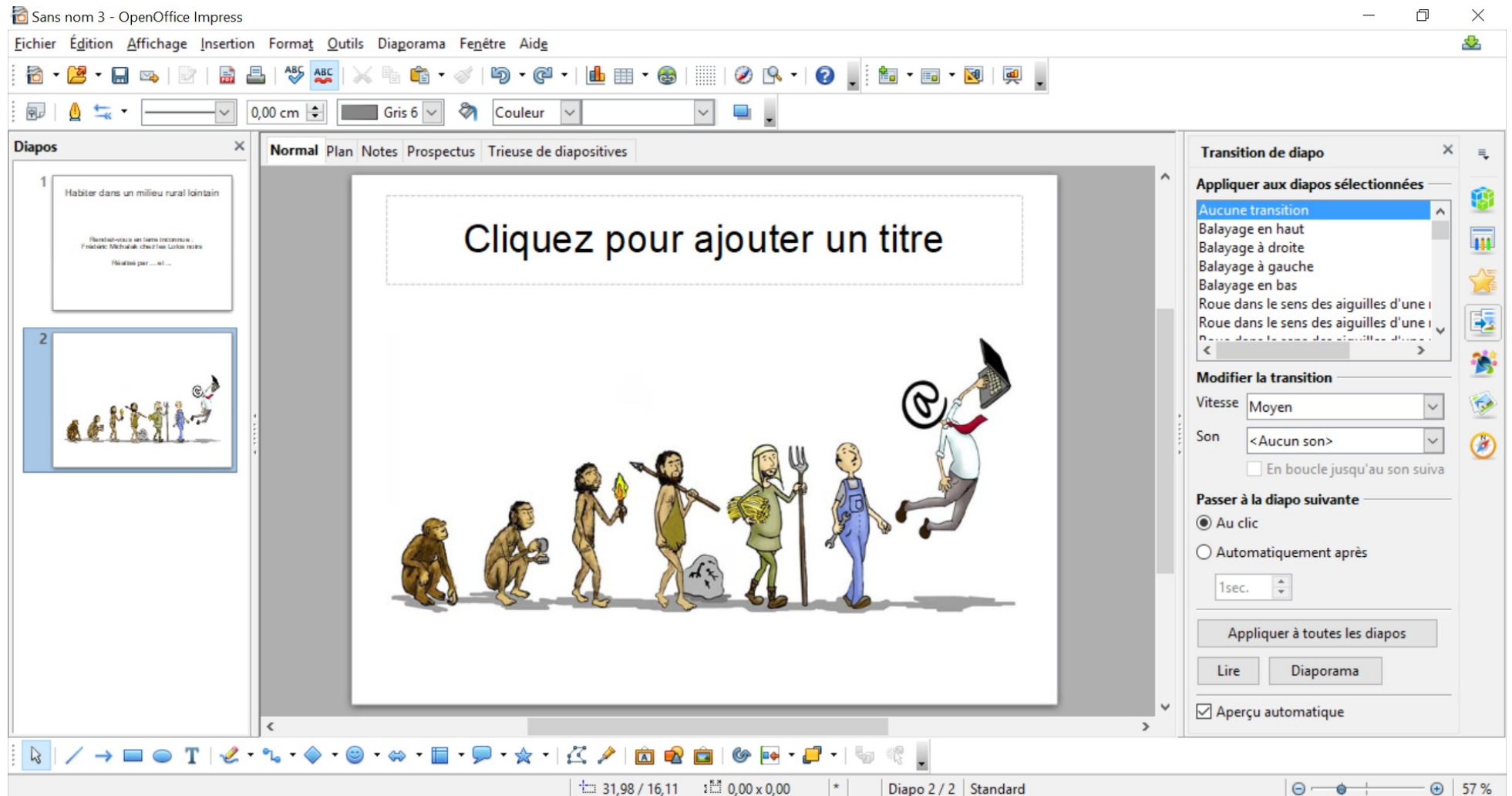
8. Si nécessaire, vous pouvez ajouter des "animations" :

Lorsque vous avez sélectionné une image ou un bloc de texte, allez dans l'onglet "diaporama" puis "animations personnalisées"

Garder toutefois bien à l'esprit que l'attention de l'apprenant doit être attirée là où on le désire : des animations non pertinentes peuvent perturber son attention. Par contre, des indices visuels peuvent être utilisés pour diriger l'attention sur les parties pertinentes de la présentation.



9. Si nécessaire, vous pouvez ajouter des "transitions". :
Lorsque vous avez sélectionné une diapo, allez dans l'onglet "diaporama" puis "transition".



10. Lorsque la fin de l'heure arrive, n'oubliez pas d'enregistrer le fichier en cliquant dans l'onglet "Fichier" puis "enregistrer sous" et sélectionnez le disque "élève", puis "EDM Rendez vous en terre inconnue" puis le dossier vous appartenant.

11. Pour visionner le diaporama, il vous suffit de cliquer sur l'onglet "diaporama" situé tout en haut à gauche de l'écran.