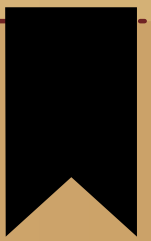


Habiter dans un habitat rural lointain



Rendez-vous en terre
inconnu :

Edouard Baer chez
les dogons

Réalisé par Nathan et
Baptiste

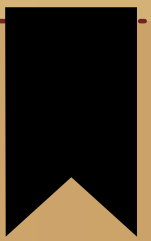


1. Localisation



- Afrique
- Mali , 15 à 20 habitant km²
- 1 246 841 km²

2. Nom de l'habitation



- l'habitat des Dogons est la « Ginna » .

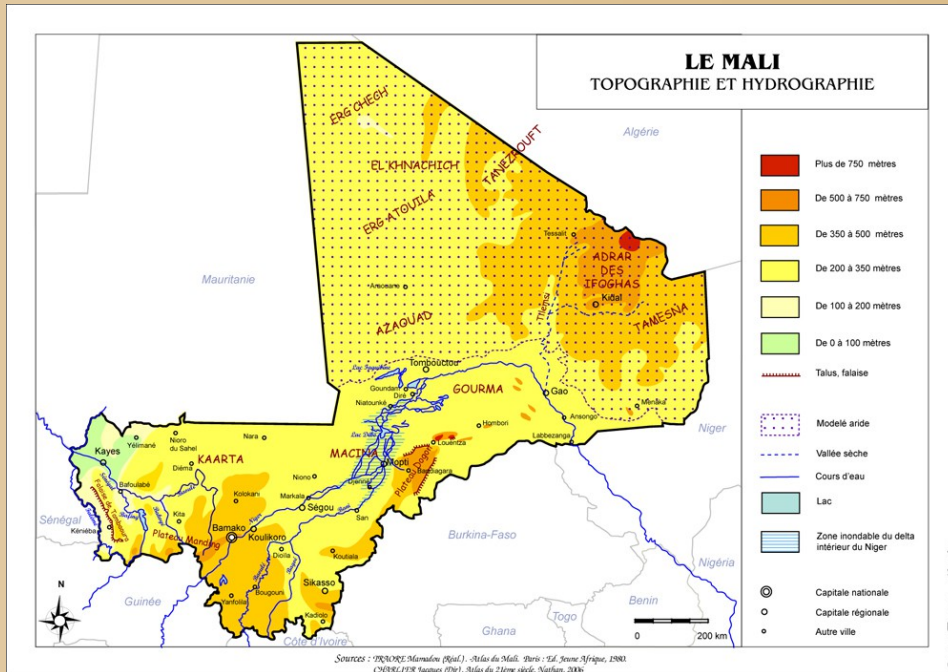


3. Description des bâtiments



- Les habitats sont régulièrement ronds ou carrée.
- La dimension sont souvent dans les 30m².
- Les matières prévues pour les murs sont généralement en bois sculpté ou en pierre.

4. Climat



- Le zone climatique est : tempéré chaud.
- Atouts et contraintes de ce type de climat est : il n'y a pas assez d'ombre donc ils sont obligés de mettre leurs toits le plus bas.

5. Adaptation de l'habitat au climat



- L'orientation : la porte est orientée au Nord-Sud.
- Les ouvertures sont de formes rectangulaires.
- La couleur de l'habitat est de même couleur que la roche.
- Les matériaux

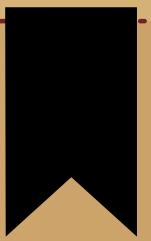
6. Localisation de l'habitat dans le paysage



- Les Dogons se sont installés dans ce périmètre pour le puisement de l'eau et de la terre arables.
- Ils sont habituellement dans des plaines , des bas plateaux ou des Eboulis (site de défense contre les envahisseurs).



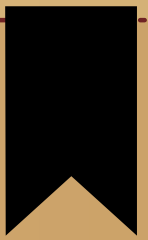
7. Ressources naturelles disponibles dans le milieu et utilisés pour l'habitat



- Leur ressources naturelles dans leur milieu sont essentiellement des plantes ou autres choses végétales.



Remerciement !!!!



Merci de votre
attention !!!!!

^^

^^

